

Bande de repérage pour contremarches

bande de repérage permettant la mise en contraste des contremarches pour l'intérieur et l'extérieur



Plat aluminium + insert avec bande adhésive

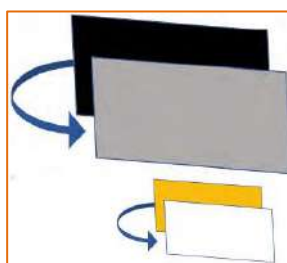
Longueur : 1150 mm, 1500 mm, 2300 mm, 3005 mm Largeur : 113 mm



Plat aluminium peint

Longueur : 1150 mm ou 1500 mm

Largeur : 10 cm



Composite réversible

(gris/noir ou jaune/blanc)

Longueur : 1150 mm ou 1500 mm

Largeur : 10 cm



Bande adhésive

Longueur rouleau : 3005 mm

Largeur : 10 cm

Coloris : Gris RAL 7010 – Jaune Melon RAL 1028 – Blanc RAL 9010 – Noir RAL 9005

Cadre légal : les premières et dernières marches d'un ERP doivent être pourvues d'une contremarche visuellement contrastée d'une hauteur minimale de 10 cm

Pose plat aluminium :

Système à visser, vis de diamètre 4 mm recommandées

Pour le perçage de l'aluminium, mèches de type HSS préconisées

Pose bande adhésive :

Film néoprène à retirer, avec une raclette de lissage, déposer la bande petit à petit en expulsant les bulles d'air venant s'infiltrer sous celle-ci

Autres possibilités :



Peinture



Plaque en laiton

Consultez notre fiche d'information des bonnes pratiques du contraste visuel sur notre site internet www.accesplus.fr

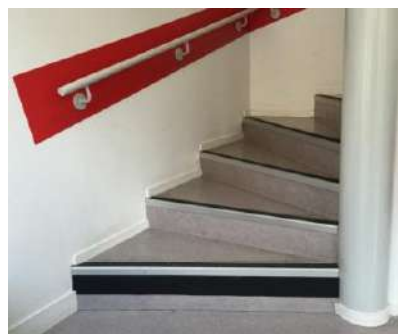
	Beige	Blanc	Gris	Noir	Brun	Rose	Violet	Vert	Orange	Bleu	Jaune	Rouge
Rouge	78	84	32	38	11	15	38	24	62	13	82	
Jaune	15	16	73	89	80	58	75	76	52	79		
Bleu	75	82	31	47	7	30	17	35	56			
Orange	44	60	44	76	59	12	47	50				
Vert	72	80	11	53	18	42	3					
Violet	70	79	5	56	21	44						
Rose	51	65	39	73	53							
Brun	77	84	26	43								
Noir	87	91	58									
Gris	69	78										
Blanc	28											
Beige												

La différence de contraste est d'au moins 70%.

Contactez-nous pour analyse du site, avis technique et calcul des quantités nécessaires à la mise en place des bandes d'éveil à la vigilance.

Possibilité de pose par nos équipes.

Fabrication française



01 48 36 00 05 / info@accesplus.fr

www.accesplus.fr