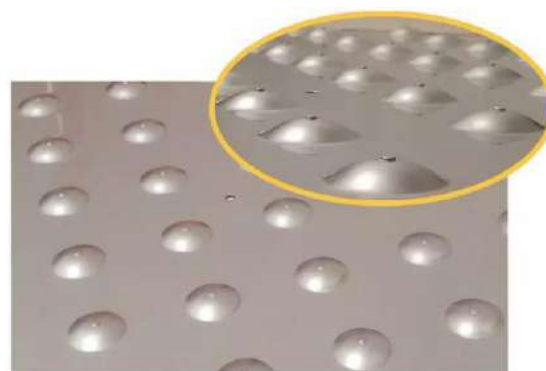


Plaque podotactile en inox pour l'intérieur et l'extérieur

dispositif d'éveil à la vigilance pour personnes aveugles et malvoyantes



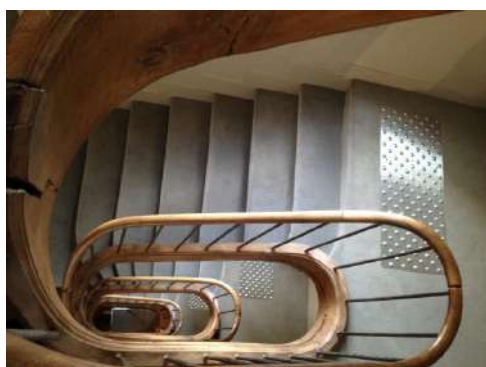
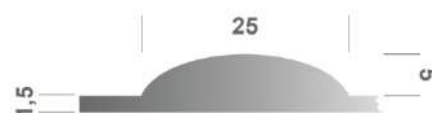
Résistante aux UV, à l'abrasion et aux déchirures, la plaque podotactile en inox s'installe en extérieur ou intérieur sur des supports lisses comme le carrelage, le sol résine, le sol époxy, l'asphalte, le parquet, le béton lisse et tout autre revêtement et support souple

Coefficient de glissance 0,63 test AFPV

Constituée de plots bombés de 5 mm de hauteur espacés de 75mm

Rapidement fixée, la remise en circulation est immédiate

2 dimensions disponibles



Cadre légal : le revêtement de sol doit permettre l'éveil à la vigilance grâce à un contraste visuel et tactile à une distance comprise entre 28cm et 50cm de la première marche ou à l'abaissé du trottoir

Produits conformes à la norme NF P 98-351

Solutions accessibilité tous handicaps

www.accesplus.fr

Caractéristiques techniques :

Tôle inox 304

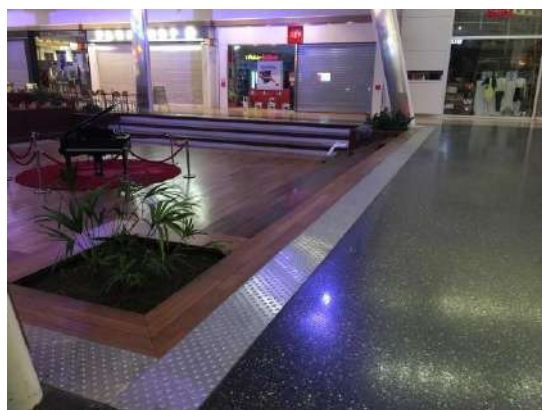
Dimensions : 600 x 412mm ou 900 x 412mm

Autres dimensions sur mesure possibles (max 3m) – nous consulter

Épaisseur totale de la plaque : 6,5mm

Pré perçage aux angles et au centre diamètre 6 mm.

Fixation : à visser (vis non fournies)



Également disponible en **aluminium** et **aluminium grain de riz**



Contactez-nous pour analyse du site, avis technique et calcul des quantités nécessaires à la mise en place des bandes d'éveil à la vigilance.

Possibilité de pose par nos équipes.

Fabrication française



01 48 36 00 05 / info@accesplus.fr

www.accesplus.fr