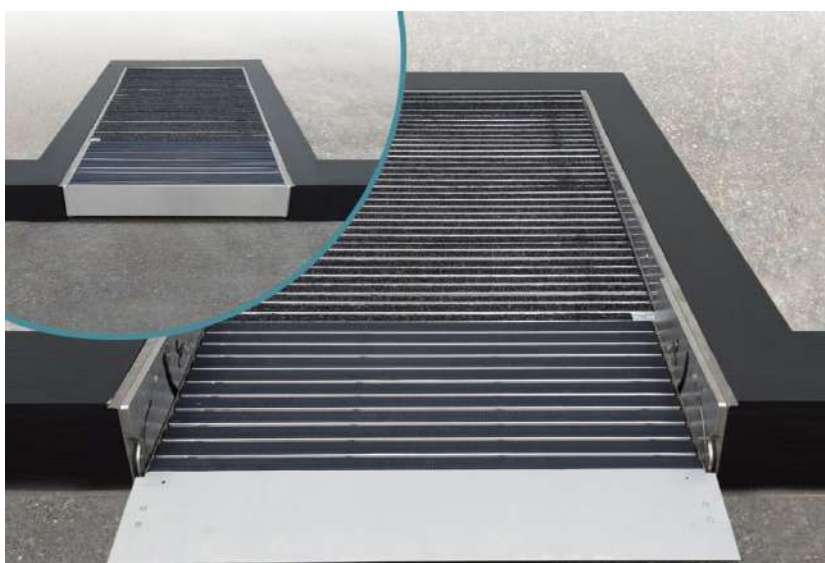




# Plan inclinable simple marche

transformable en rampe pour franchir une marche



Apporte une solution d'accessibilité lors d'impossibilité de tout mettre à même niveau ou impossibilité de concevoir une rampe d'accès au pourcentage de pente réglementaire.

Idéal pour les trottoirs étroits - aucune emprise sur la voie publique.

Pas de modification de façade.

Pas de perte de surface commerciale.

Version manuelle ou automatique.

Utilisation en intérieur comme en extérieur.

Encastré dans le seuil, facilement et rapidement posé.

Recouvrable par un tapis.

*Cadre légal :*

*Arrêté du 8/12/2014 Article 2 II : Non dérogatoire si pente maximale de 10% sur moins de 2 mètres*

*Arrêté du 8/12/2014 Article 4 II : Une rampe amovible ou encastrée est assortie d'un dispositif permettant à la personne handicapée de signaler sa présence tel qu'une sonnette ..... L'utilisateur est informé de la prise en compte de son appel.*

## Mode d'emploi :

- Modèle automatique :

La personne en fauteuil roulant signale sa présence en appuyant sur la borne d'appel.

Une personne de l'établissement commande l'abaissement du plan inclinable ou par télécommande pour une autonomie complète.

Une aide au franchissement peut être proposée.

Après le passage de la personne en fauteuil roulant, la commande de remise à l'horizontal du plan inclinable est actionnée.

- Modèle manuel :

Même principe mais l'abaissement et le relevage du plan inclinable est effectué manuellement.

## Caractéristiques techniques générales :

Franchissement d'une marche, hauteur comprise entre 7 cm et 20 cm.

Dimensions : largeur de 80 et 90 cm – longueur de 70 à 150 cm

Charge admissible : 325 Kg.

Le plan inclinable est encastré et scellé dans la marche.

Les côtés latéraux, lorsque le plan est incliné, font office de chasse-roue.

Revêtement supérieur en aluminium antidérapant ou recouvrable.

Version automatique : moteur 24 v.

## Options et variantes :

Pour les modèles recouvrables, à partir de 10cm,

possibilité d'intégrer tapis et/ou gomme

Borne d'appel

Existe aussi les modèles

- Rampe d'accès rabattable Trait d'Union simple marche
- Rampe d'accès rabattable Trait d'Union double marche
- Rampe d'accès coulissante Trait d'Union tiroir - avec possibilité d'être recouverte
- Rampe d'accès automatique Trait d'Union



**Contactez-nous** pour analyse du site, avis technique et préconisation de la solution adaptée vis-à-vis de la réglementation et de l'utilisation par une personne en fauteuil roulant.

Fourniture, décaissement et pose ou fourniture seule du plan inclinable manuel.

Fabrication française

