

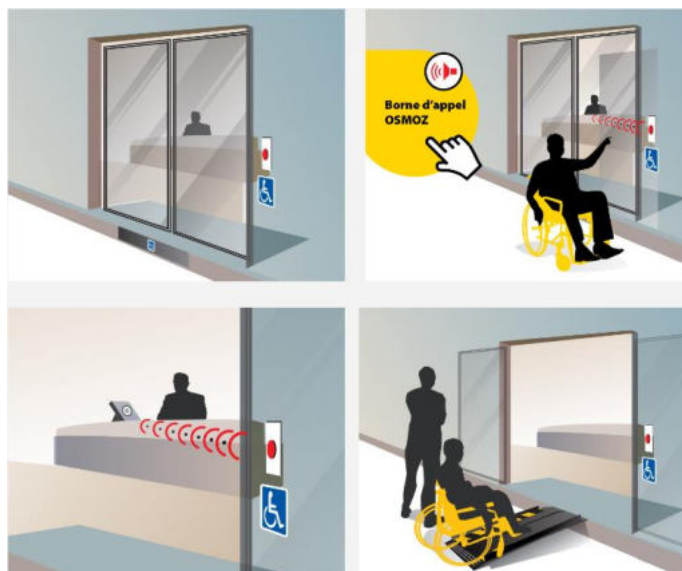
Borne d'appel

bouton d'appel non filaire avec retour sonore et lumineux



La borne s'adresse à tous les lieux recevant du public.

Elle accompagne obligatoirement l'utilisation d'une rampe amovible ou encastrée et permet d'offrir un meilleur accueil à toutes personnes à mobilité réduite : personnes âgées, personnes souffrant d'un handicap passager ou permanent.



Cadre légal – Arrêté du 8 décembre 2014 :

«Une rampe amovible est assortie d'un dispositif permettant à la personne handicapée de signaler sa présence au personnel de l'établissement, tel qu'une sonnette. Ce dispositif doit être situé à une hauteur comprise entre 0,90 m et 1,30 m, mesurés depuis l'espace d'emprise de la rampe et à plus de 0,40 m d'un angle rentrant de parois ou de tout autre obstacle à l'approche d'un fauteuil roulant. L'utilisateur est informé de la prise en compte de son appel.»

Solutions accessibilité tous handicaps

www.accesplus.fr

CARACTERISTIQUES :

- Le kit comprend :
 - o 1 émetteur (dimensions : largeur : 100mm x hauteur : 120mm x épaisseur : 25mm)
 - o 1 récepteur (dimensions : largeur : 100mm x hauteur : 120mm x épaisseur : 25mm)
- Fonctionne avec des piles (fournies)
- Portée d'environ 40 m entre les 2 appareils
- Signal lumineux et sonore avec retour
- Possibilité de relier jusqu'à 3 émetteurs au récepteur
- Sonneries modifiables
- 3 volumes sonores différents



EMETTEUR



RECEPTEUR

Fabrication française

